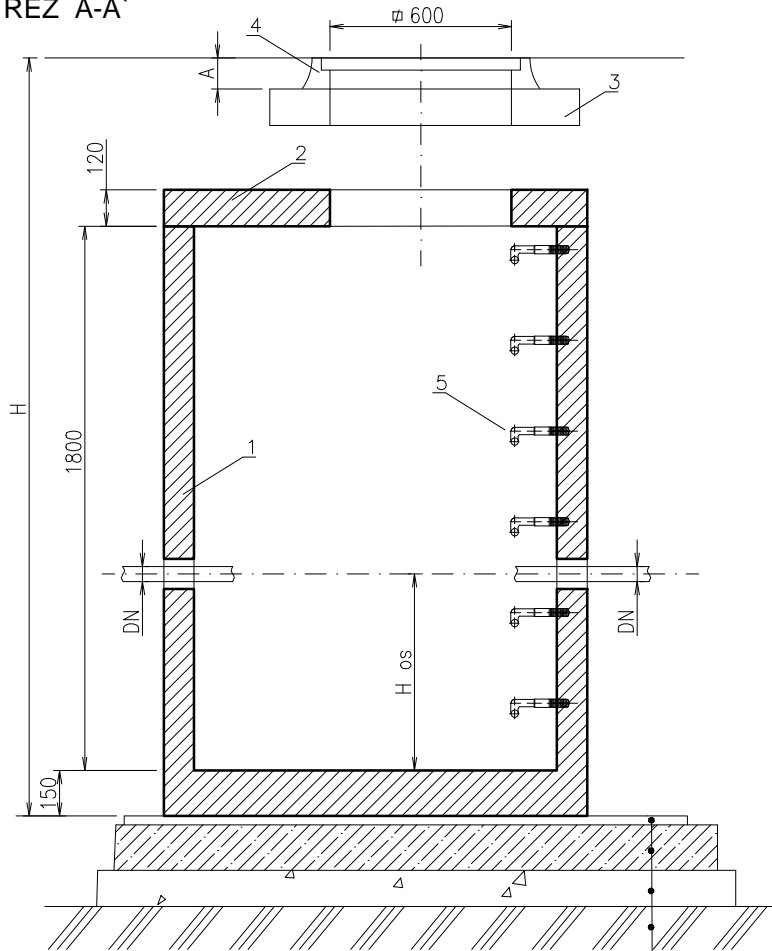
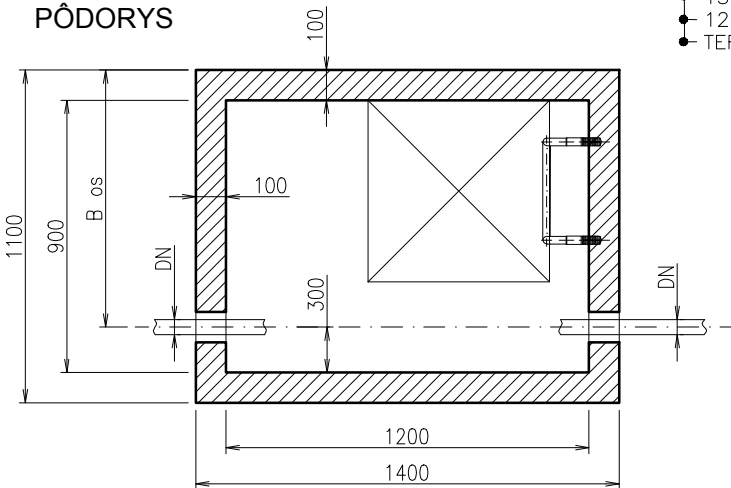


REZ A-A'



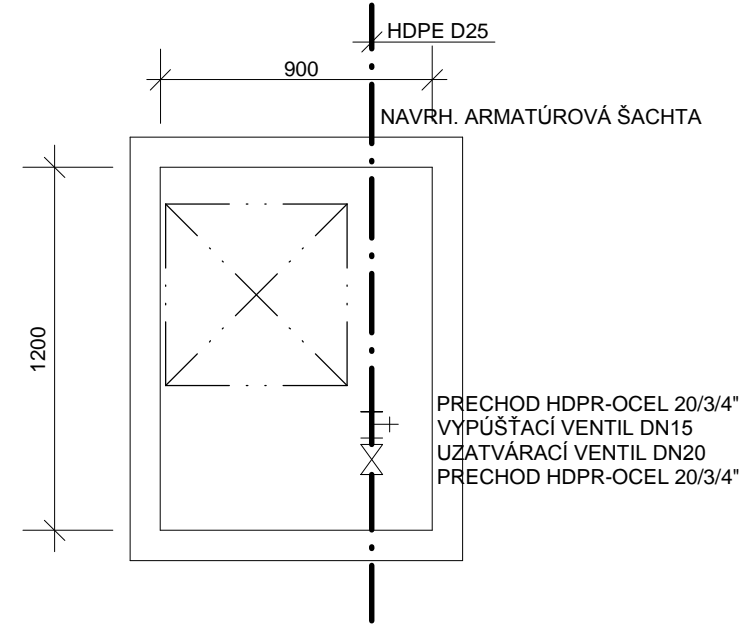
PÔDORYS



- 3cm PIESKOVÉ LÔŽKO
- 15cm PODKLADNÝ BETÓN
- 12cm ŠTRKOVÝ NÁSYP
- TERÉN

1 BETÓNOVÁ NÁDRŽ 2 BETÓNOVÝ POKLOP 3 BETÓNOVÁ SKRUŽ 4 POKLOP 600x600 5 POPLASTOVANÉ STUPAČKY (V zmysle STN 743282, DG čl. 38, §19 odst.4,Vyhľadšky SUBP č.59/82 Zb.)	ZAŤAŽENIE POKLOPU <div>400kN A=100      B=150</div> MAX.VÁHA 3t HLBKA OSADENIA H=
---	---

VODOMERNÁ ŠACHTA  
1200/900/1800 ( vnútorné )  
vodovzdorná, monolitická



HLAVNÝ PROJEKTANT:	ING. BALKO ZOLTÁN	ING. ADAMCOVÁ LUCIA LOMONOSOVA 6 917 08 TRNAVA 0907/489 308, lucia@myoffice.sk
ZODPOVEDNÝ PROJEKTANT:	ING. ADAMCOVÁ LUCIA	
VYPRACOVAL:	ING. ADAMCOVÁ LUCIA	
INVESTOR:	MESTO TRNAVA, HLAVNÁ 1, 917 71 TRNAVA	
DRUH PROJEKTU:	SO 05 PRÍPOJKY A ROZVOD VODY	STUPEŇ: PROJEKT REALIZAČNÝ
NÁZOV A MIESTO STAVBY:  <b>CINTORÍN NA KAMENNEJ CESTE - ROZŠÍRENIE CINTORÍNA, PD</b>		FORMÁT: 2 x A4
		DÁTUM: 05. 2020
		MIERKA: 1 : 25
		ČÍSLO VÝKRESU: <b>03</b>
NÁZOV VÝKRESU:	ARMATÚROVÁ ŠACHTA	